

白木の素材感とエージング塗装でナチュラルな雰囲気演出



■ カウンター席
白木の集成材を使った奥行きのあるカウンター。前には同素材の立ち上がりを設け、キッチンの活気は伝えながらも食事に集中できるよう配慮



■ ベンチ&テーブル席
窓際の長いベンチにも白木の集成材を使いナチュラル感をアピール



■ 外観
キッチンやホールの活気が伝わるように窓を大きくレイアウト



■ キッチンからホール
キッチンからもホールに目を配れるよう視界を確保



■ テーブル席
ゆったりと食事を楽しんで頂く大きいテーブルを配置



■ エントランス
ネームプレートにもエージング加工を施しています

■ カッシーワ

自家製酢醤油であっさり頂くオリジナルのもつ鍋 (780円) がおすすめ。ココロやネギマなど定番焼鳥メニューに加え、フォアグラのフラン (500円) やふわふわトリュフオムレツ (780円) などバル系創作メニューも充実です。

住所 大阪市北区芝田1-7-2 阪急かっば横丁2F
電話 06-6374-7739
営業時間 11:30~14:30、17:00~24:00
定休日 不定休※かっば横丁に準じる



■ お店から一言

地鶏をじっくり炊き込んだコラーゲンたっぷりのもつ鍋で野菜をたっぷり食べて頂くというのがコンセプト。だから、木の温もりを活かしたナチュラルなデザインをオーダーしました。それと前を通る人が思わず入りたくなるような店作りをして欲しいというのが当初の想いでした。

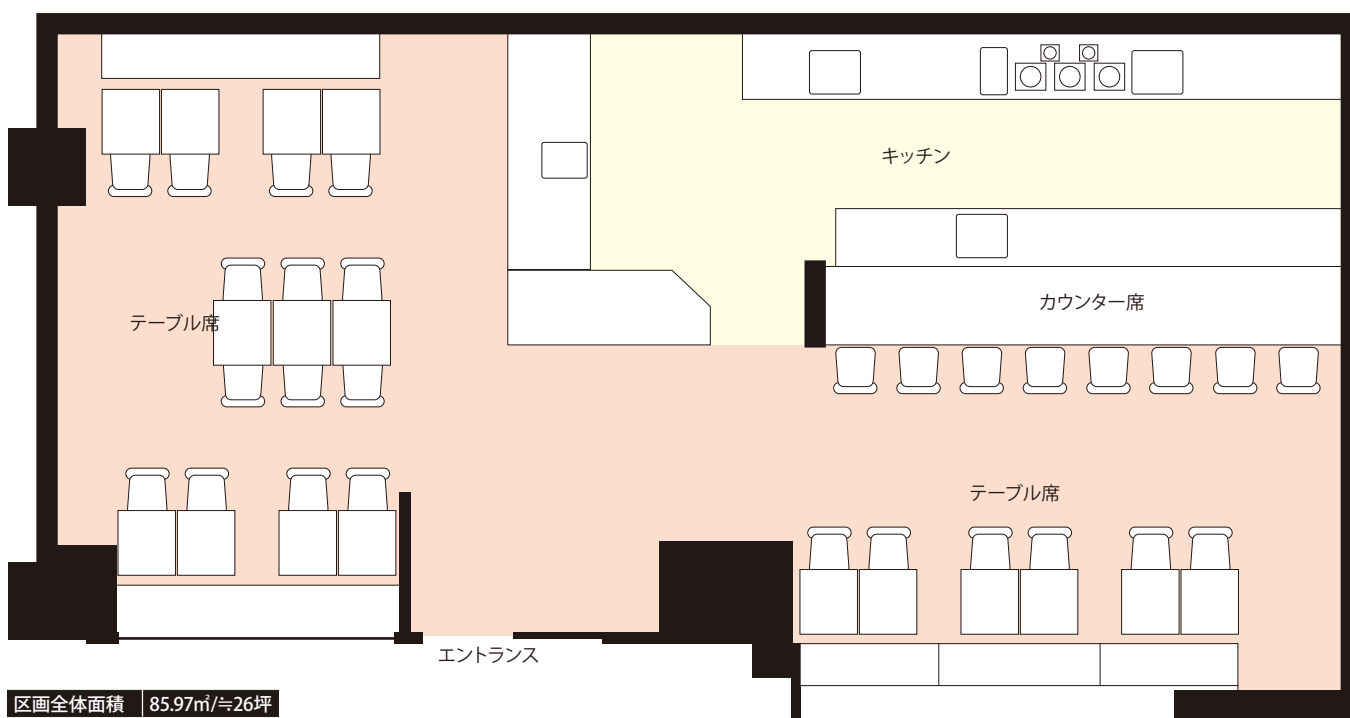
■ TIS レポート

白木の集成材を多用する事で、ナチュラル感を出しつつコスト面にも配慮。壁なども古びた感じが出るようにエージング塗装で白木の質感に合わせました。通路に面した窓を広く取る事で客席の開放感と、店の前を通る潜在顧客へのアピール力を両立させました。

担当デザイナー 岡野 竜徳

Total Kitchen **SENDA** Total Interior Service **TIS**
Tel:06-6632-5851 (代) Tel:06-6927-8131

■ 店舗レイアウト



区画全体面積	85.97㎡≒26坪
カウンター席	8席
テーブル席	34席
合計	42席



■ 内壁
コンクリートブロックを積み上げた内壁面はラフに塗り上げてナチュラル感を演出

Total Kitchen **SENDA** Total Interior Service **TIS**
Tel:06-6632-5851 (代) Tel:06-6927-8131