

記憶に残る非日常空間を演出した製菓機械メーカーのショールーム



■ カウンター
非日常空間の主役となるのは、モダンで未来的なイメージを醸し出すハイカウンター



■ エントランス
印象的なフォルムのソファをレイアウト



■ 研り出し意匠壁
コンクリートとレンガの質感が非日常感を演出



■ ベンチシート
室内寸法に合わせた特注のベンチシート

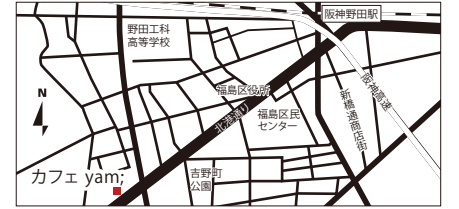


■ テーブル席
ゆったりお菓子とコーヒーが楽しめるスペース

■ カフェ yam;

コーヒーはフレッシュな風味を楽しんでもらおうと小型焙煎機で少量ずつ焙煎。その味わいに合わせるのは米粉で焼き上げたバターカステラ。しっとりとした食感がコーヒーにあう。

住所 大阪市福島区大開3-1-2
野田パークマンション1F
営業時間 11:00~18:00(LO17:00)
定休日 月曜+不定休



■ お店から一言

yam;は製菓機械メーカーとして長い歴史を持つ山田製作所のショールーム兼カフェという位置付け。だから、工場跡に生まれたゆったりくつろげるカフェというコンセプトがすべてのイメージの源泉になっています。コンクリートが剥き出しの無機質な空間を時間をかけて様々な人がやすらげるカフェへと育てていきたいと考えています。
オーナーの山田真穂さん

■ TISレポート

ファクトリー×カフェというコンセプトを効果的に再現するため、空間づくりのテクスチャーは無機質な素材をあえてセレクト。コンクリート壁を研ったような無骨な造作壁も相まって、非日常感を前面に押し出した空間づくりができました。

Total Kitchen



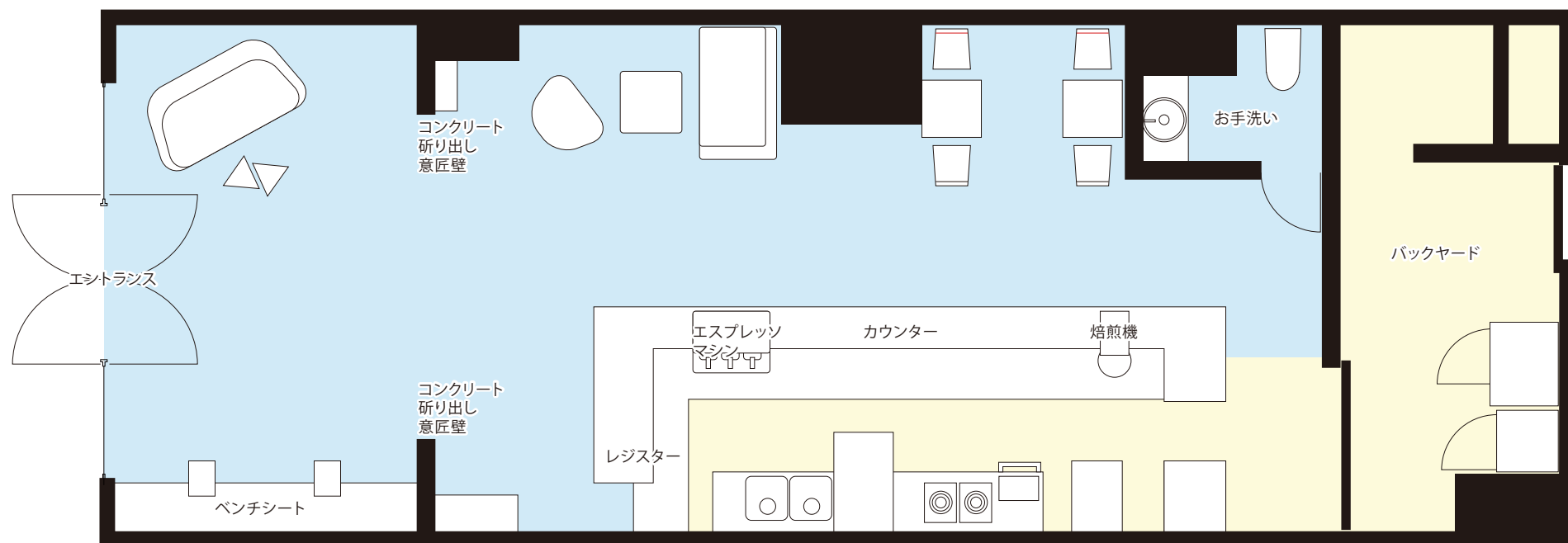
Tel:06-6632-5851 (代)

Total Interior Service

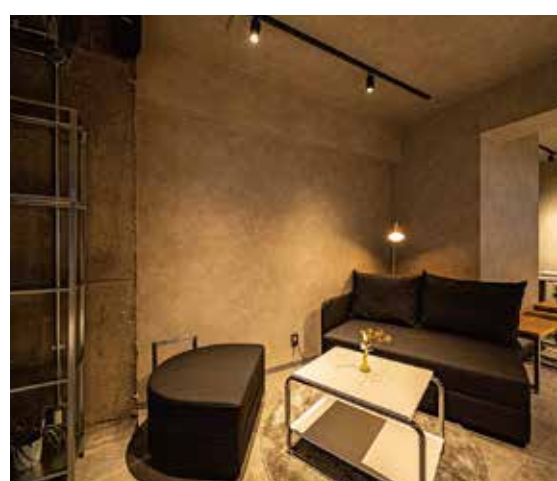


Tel:06-6927-8131

■ 店舗レイアウト



■ 店名を象ったネオンサインは外からでもアイキャッチに



■ 奥まった位置にも落ち着けるソファスペースを配置



■ 機能的にレイアウトされたキッチンスペース

Total Kitchen



Tel:06-6632-5851 (代)

Total Interior Service



Tel:06-6927-8131